

# Volkswagen Modelle und Fahrhilfen im Überblick.

Fahrhilfe/Modell	Polo/ CrossPolo	Golf	Golf Plus/ CrossGolf	Golf Variant	Touran/ CrossTouran	Tiguan	Passat/ Passat Variant	Eos
Multifunktions-Drehknopf <sup>1,2</sup>	○	●	●	●	●	○	●	○
Handbediengeräte für Gas und Bremse (auch mit Tetraplegiker-Spezialgriff) <sup>3</sup>	●	●	●	●	●	●	●	●
Leichtgängige Servolenkung	●	●	●	●	●	●	●	●
Lenkraddrehknopf rechts/links, 46 oder 50 mm Ø	●	●	●	●	●	●	●	●
Tetraplegiker-Lenksgabel rechts/links	●	●	●	●	●	●	●	●
Automatik-Wählhebelverlängerung <sup>3</sup>	●	●	●	●	●	●	●	●
Hängendes linksseitiges Gaspedal <sup>3</sup>	●	● <sup>4,5</sup>	● <sup>4,5</sup>	● <sup>4,5</sup>	● <sup>4,5</sup>	● <sup>4</sup>	● <sup>4</sup>	● <sup>4</sup>
Stehendes linksseitiges Gaspedal, mechanisch <sup>3</sup>	●	●	●	●	●	●	●	●
Elektrische Feststellbremse	●	● <sup>1</sup>	● <sup>1</sup>	● <sup>1</sup>	● <sup>1</sup>	S	S	○
Zusätzlicher Blinkerhebel rechts oder Wischerhebel links	●	●	●	●	●	●	●	●
Sitzverlagerung	●	●	●	●	●	●	●	●
Beifahrerdrehsitz	● <sup>6</sup>	● <sup>6</sup>	● <sup>7</sup>	○	● <sup>7</sup>	● <sup>7</sup>	● <sup>7</sup>	○
Bedienungsverlegung I: Lichtschalter und Fensterheber-schalter in Mittelkonsole <sup>1,8</sup>	○	●	●	●	●	○	○	○
Bedienungsverlegung II: Startknopf in Mittelkonsole <sup>1,9</sup>	○	●	●	●	●	○	○	○



Multifunktions-Drehknopf.



Handbediengerät „Compact“ für Gas und Bremse.



Zusätzlicher Wischerhebel links.

## Spezielle Fahrhilfen von externen Dienstleistern für Volkswagen Modelle.

Fahrhilfe/Modell	Polo/ CrossPolo	Golf	Golf Plus/ CrossGolf	Golf Variant	Touran/ CrossTouran	Tiguan	Passat/ Passat Variant	Eos
Rollstuhl-ladesystem (EDAG)	■	■	■	■	■	○	■	○
Rollstuhl-ladesystem „Ladeboy“ (Rausch)	○	○	○	■ <sup>10</sup>	■ <sup>10</sup>	○	■ <sup>11</sup>	○
System „Franz“ für armloses Fahren (ABB)	○	■ <sup>1</sup>	○	■ <sup>1</sup>	■ <sup>1</sup>	■ <sup>1</sup>	■ <sup>1</sup>	○

● = Ab Werk lieferbar (Preise und Details zur Bestellung finden Sie in der Preisliste).  
 S = Serienmäßig.  
 ○ = Nicht ab Werk lieferbar.  
 ■ = Preise und Abwicklungsmodalitäten für Rollstuhl-ladesystem über EDAG (Reesbergstr. 1, 36039 Fulda, Tel. 0661 6000-240, E-Mail rollstuhl-ladehilfe@edag.de) bzw. über Rausch Technik (Hölzlestr. 27, 72336 Balingen/Engstlatt, Tel. 07433 8081, E-Mail info@rausch-technik.de), für System „Franz“ über ABB Heidelberg (Abt. Betriebsmittelbau, Eppelheimer Str. 82, Postfach 101680, 69006 Heidelberg, Tel. 06221 701-0).

<sup>1</sup> Multifunktionssteuergerät, Mittelarmlehne vorn und Doppelkupplungsgetriebe DSG oder Automatikgetriebe erforderlich.  
<sup>2</sup> Multifunktionslenkrad und Fahrlichtschaltung erforderlich.

<sup>3</sup> Für Fahrzeuge mit DSG/Automatik.  
<sup>4</sup> Elektronisch auf Rechtsbedienung umschaltbares Gaspedal.  
<sup>5</sup> Gaspedal hochklappbar.  
<sup>6</sup> Nur für 2-Türer, ohne Seitenairbag.  
<sup>7</sup> Voraussichtliche Ausstattungen. Weitere Informationen erhalten Sie bei Ihrem Volkswagen Partner.  
<sup>8</sup> Nicht mit Bedienungsverlegung II kombinierbar.  
<sup>9</sup> Nicht mit Bedienungsverlegung I kombinierbar.  
<sup>10</sup> Nur mit serienmäßigem Ladeboden.  
<sup>11</sup> Nur für Passat Variant, Gepäckmanagement-Paket erforderlich.

### Hinweise.

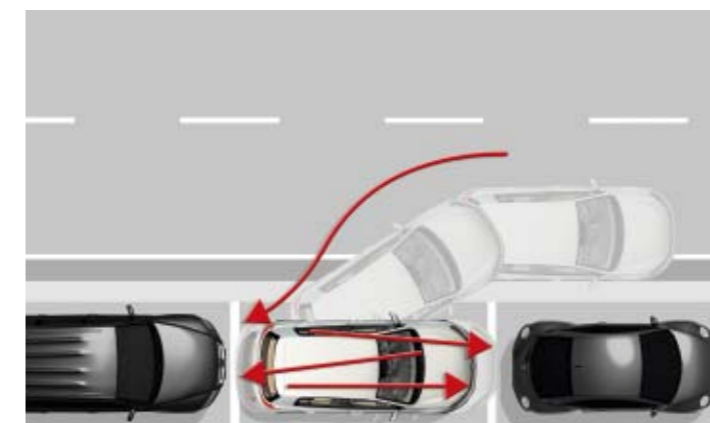
- Je nach Fahrhilfe können sich für Personen ohne körperliche Handicaps räumliche oder Funktions-Einschränkungen ergeben.
- Bei Fahrhilfeneinbauten sind u. U. die Vorgaben der Führerschein-/Zulassungsstellen und des TÜV zu beachten.

## Fahrhilfen als reguläre Serien- und Sonderausstattungen.

Viele Fahrhilfen sind bereits als Serienausstattung oder als reguläre Sonderausstattung für Volkswagen Modelle erhältlich, z. B. Parklenkassistent „Park Assist“, automatische Fahrlichtschaltung, Regensensor, Geschwindigkeitsregelanlage, Rückfahrkamera „Rear Assist“ oder das schlüssellose Startsystem „Keyless Access“. Nähere Informationen dazu erhalten Sie von Ihrem Volkswagen Partner vor Ort, im jeweiligen Fahrzeugprospekt und im Internet unter [www.volkswagen.de](http://www.volkswagen.de)



„Rear Assist“ zeigt den Fahrtweg und ggf. Hindernisse hinterm Fahrzeug.



Automatisch mehrzügig einparken mit „Park Assist“.



„Keyless Access“: öffnen und starten, ohne den Schlüssel herauszunehmen.